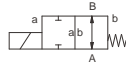
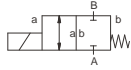
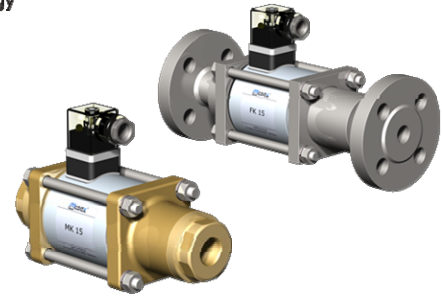


MK/FK系列同軸閥

二位二通電磁式同軸閥

口徑 DN10 – 80 mm
 壓力範圍 PNO – 100bar
 連接 牙口/法蘭
 功能：NC閥門常閉 NO閥門常開



參數

設計	壓力平衡式，帶復位彈簧
功能	NC - 常閉
	NO - 常開
閥體材料	鋁，黃銅，鍍鋅碳鋼，鍍鎳黃銅，鍍鎳碳鋼，非有色金屬，不銹鋼
密封材料	NBR, PTFE, FPM, CR, EPDM, 特殊材料
介質	氣態，液體，高粘稠，高污染
執行機構	DC 直流電磁鐵
	AC 直流電磁鐵，帶集成整流器或分離整流器
標稱電壓	DC 24V / AC 230V
電氣介面	基於DIN EN175301-803標準的插頭，形式A，LED
絕緣等級	H - 180°C
防護等級	IP65
負載率	ED 100%
流向	A ⇒ B
	B ⇒ A (Δp 最大16bar)
真空	洩漏量 10^{-6} mbar · l · s ⁻¹
選項/附件	特殊螺紋，特殊法蘭，常開，阻尼，限位元開關，手動裝置，認證，安裝件，特殊電壓插頭M12x1，接線盒，ATEX 2區 cat. 3 最大80C

技術資料

Co-ax 型號	口徑 (mm)	牙口	法蘭	壓力範圍 (Bar)	Kv 值 A ⇒ B (m³/h)	介質溫度 (°C)	環境溫度 (°C)	開關時間 (ms) 打開 / 關閉
MK 10	DN 10	G1/4 - G3/4	-	0-16/40	2.5	-30 ... +120	-10 ... +80	25/25
MK/FK 15	DN 15	G3/8 - G3/4	PN16/40/100	0-16/40/64/100	4.8	-40 ... +160	-40 ... +80	80/80
MK/FK 20	DN 20	G3/4 - G1 1/4	PN16/40/100	0-16/40/64/100	7.4	-40 ... +160	-40 ... +80	110/110
MK/FK 25	DN 25	G1 - G1 1/2	PN16/40/100	0-16/40/64/100	11.2	-40 ... +160	-40 ... +80	130/130
MK/FK 32	DN 32	G1 1/4 - G1 1/2	PN16/40/100	0-16/40/64/100	14.1	-40 ... +160	-40 ... +80	440/250
MK/FK 40	DN 40	G1 1/2 - G2	PN16/40/100	0-16/40/64	18.4	-40 ... +160	-40 ... +80	520/150
MK/FK 50	DN 50	G2	PN16	0-16	28.2	-20 ... +120	-20 ... +80	400/400
FK 65	DN 65	-	PN16	0-16	45.0	-20 ... +80	-20 ... +80	600/800
FK 80	DN 80	-	PN16	0-16	70.0	-20 ... +80	-20 ... +80	600/800

長度

co - ax 型號	連接	標準 (mm)	1 感應式限位元開關 (mm)	2 感應式限位元開關 (mm)	1 機械式限位元開關 (mm)	手動裝置 (mm)
MK10	螺紋	159.5	159.5	-	-	-
MK/FK 15	螺紋/法蘭	184/241	224/281	224/281	224/281	224/281
MK/FK 20	螺紋/法蘭	215/269	259/313	259/313	259/313	259/313
MK/FK 25	螺紋/法蘭	246/302	287/343	287/343	287/343	299/355
MK/FK 32	螺紋/法蘭	258/324	299/365	299/365	299/365	299/365
MK/FK 40	螺紋/法蘭	258/324	299/365	299/365	299/365	299/365
MK/FK 50	螺紋/法蘭	365/438	365/438	365/438	365/438	365/438
FK 65	法蘭	551	551	551	-	-
FK 80	法蘭	573	573	573	-	-

閥門的選擇是基於介質和工況的要求，這些因素可能導致設計、密封材料和特性與通用參數表上的規格有所不同。